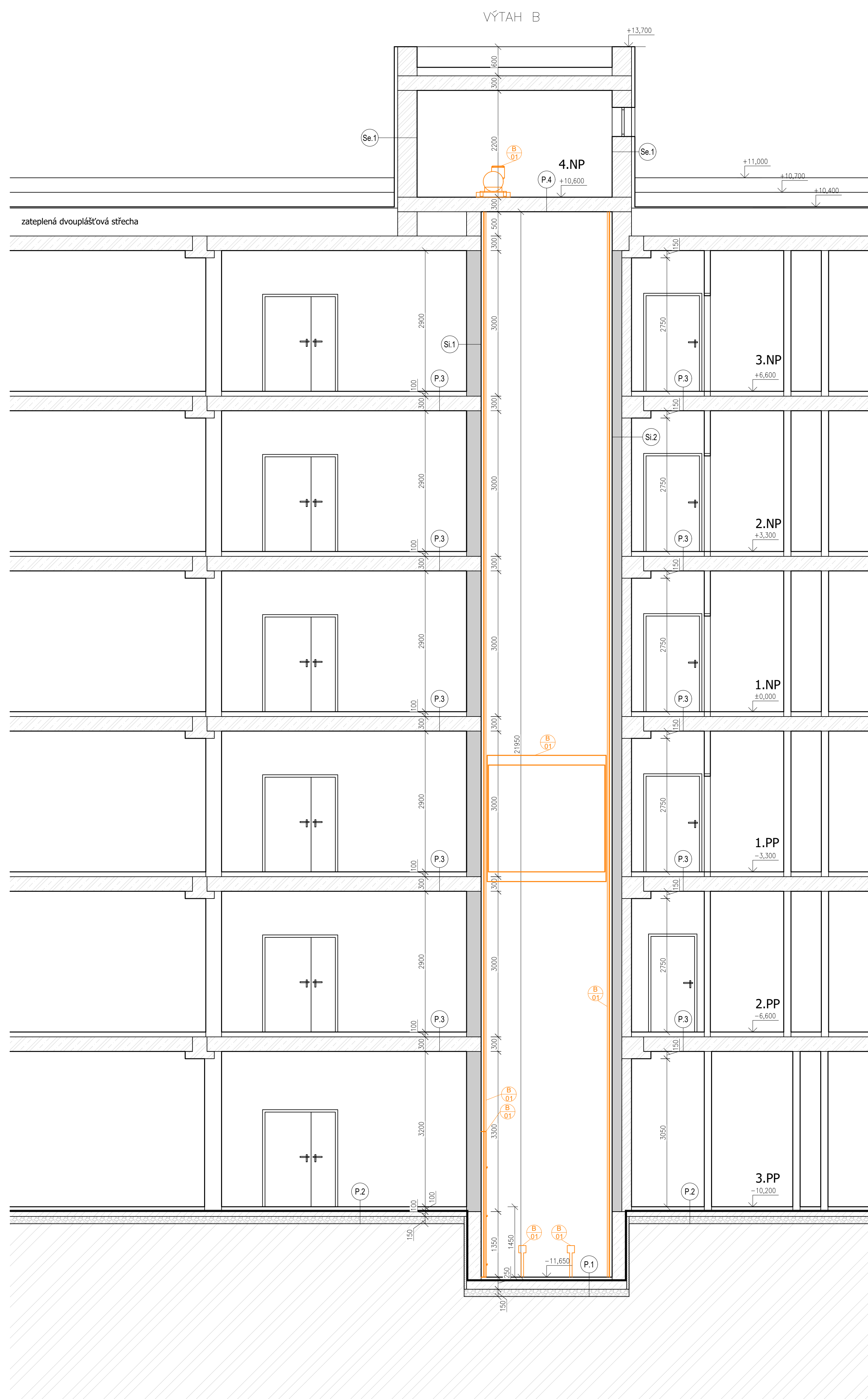
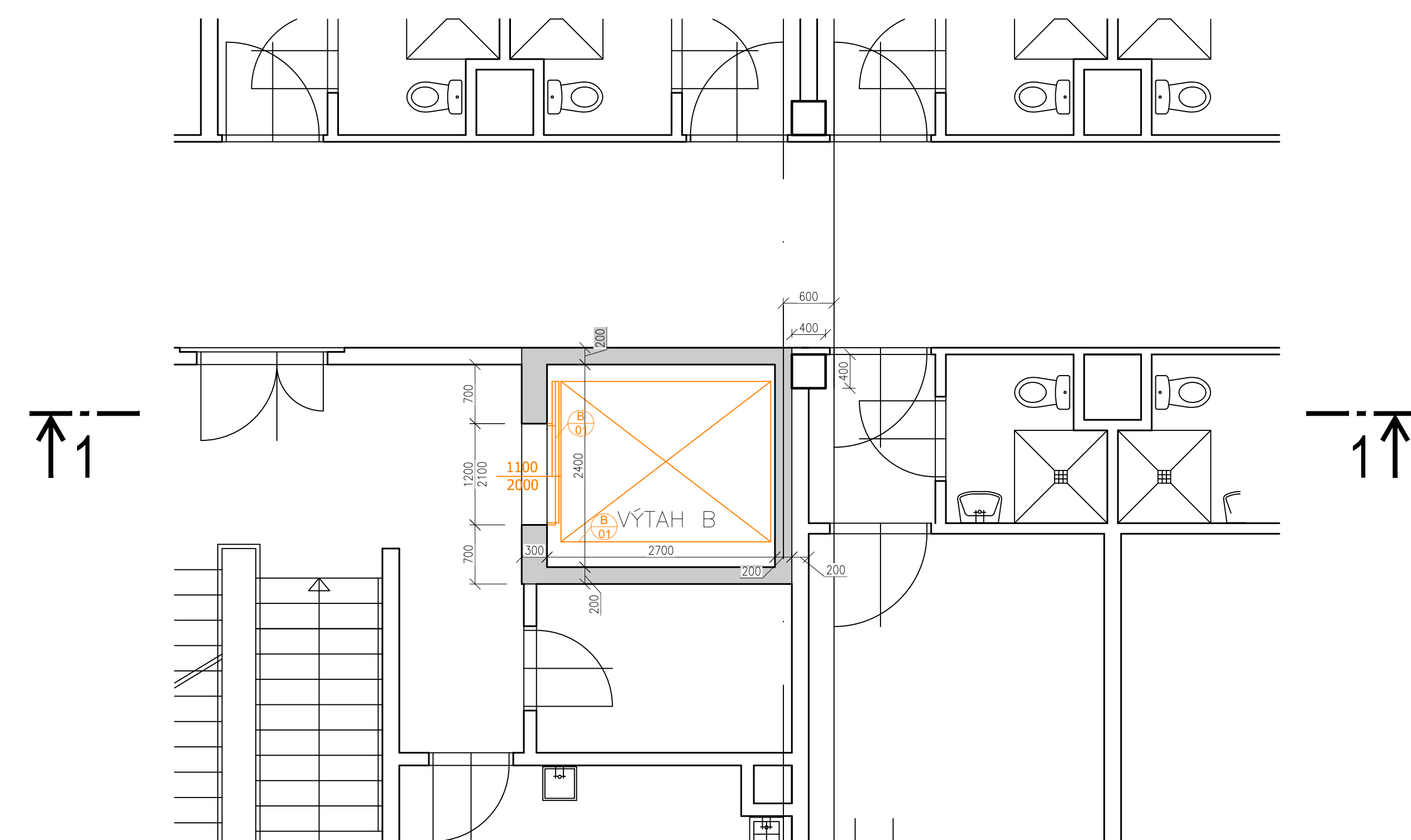


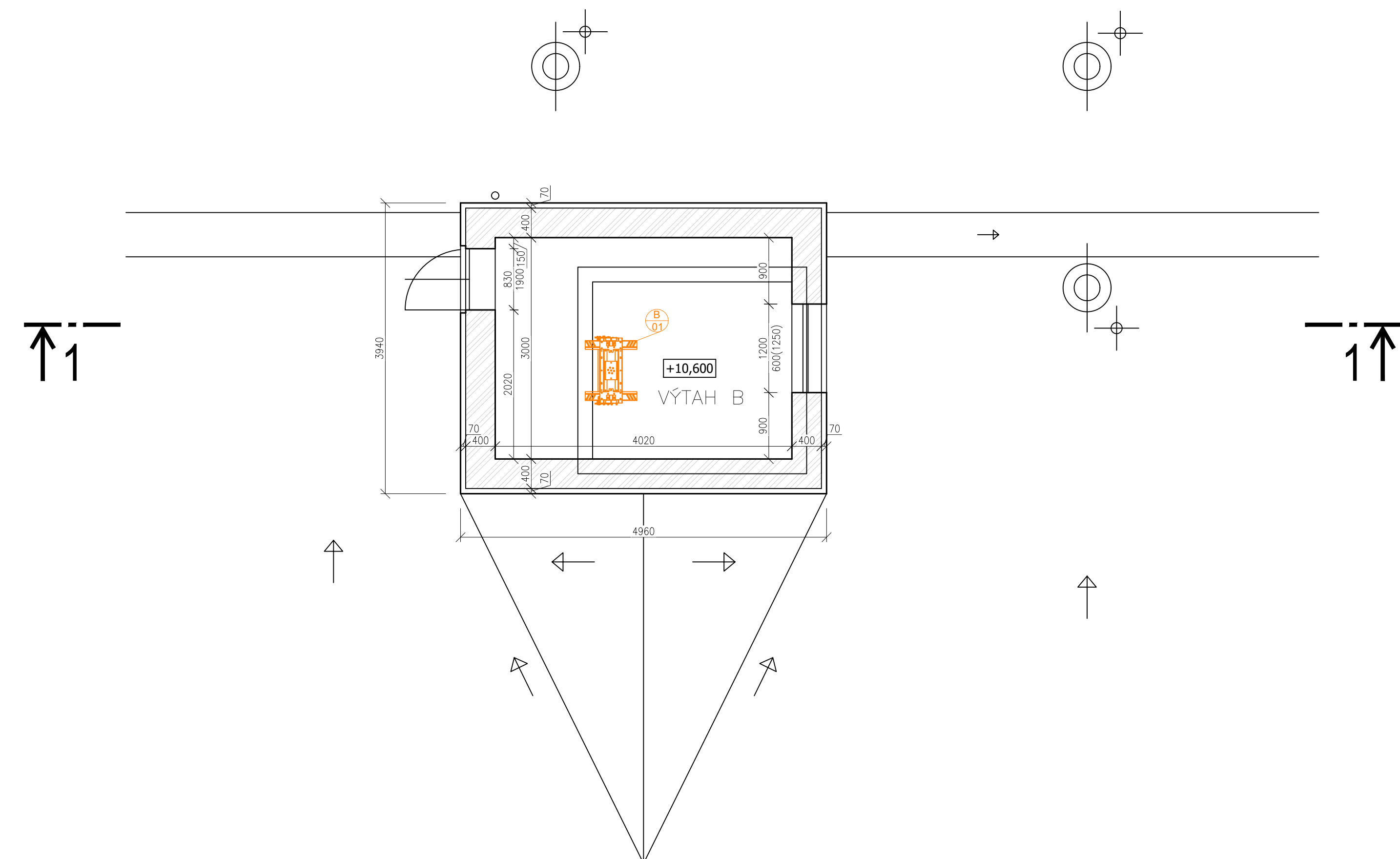
ŘEZ 1-1'



## PŪDORYS 1.NP



## PŮDORYS STŘECHY



### LEGENDA MATERIÁLŮ

	STÁVAJÍCÍ KONSTRUKCE ZACHOVÁVÁNÉ
	KONSTRUKCE BOURANÉ NEBO DEMONTOVANÉ
	ŽELEZOBETONOVÉ PRVKY NOSNÉHO SKELETU
	ŽELEZOBETONOVÉ STĚNOVÉ DÍLCE
	ZDIVO
	PROSTÝ BETON
	XPS
	ŠTĚRKOPÍSEK
	ZEMINA PŮVODNÍ
	HYDROIZOLACE

### LEGENDA SKLADEB

<b>SKLADKA 16:1: STĚNA VYTAHU 1</b> OMÍTKA + MALBA ZELEBOZEMÝ STĚNOVÝ PANEL OMÍTKA + MALBA	3,300 mm
<b>SKLADKA 16:2: STĚNA VYTAHU 2</b> OMÍTKA + MALBA ZELEBOZEMÝ STĚNOVÝ PANEL PŘEDSTĚNA OMÍTKA + MALBA	2,200 mm 2,200 mm
<b>SKLADKA 56:1: STĚNA STROJOVNY</b> OMÍTKA + MALBA ŽIVKO OMÍTKA + VÝROVNÁKKA ŽDVA EPS OMÍTKA + MALBA	3,400 mm 2,00 mm 2,00 mm 2,00 mm
<b>SKLADKA 1:1: PODLAHA VYTAHU</b> BETONOVÁ MAZÁNIA HYDROIZOLÁCIA POKRYTIE BETON STĚROPIKOVÝ PODKLAD	5,50 mm 1,500 mm
<b>SKLADKA 2:1: PODLAHA NA ZEMĚNĚ</b> KERAMICKÁ DLAŽBA BETONOVÁ MAZÁNIA HYDROIZOLÁCIA POKRYTIE BETON STĚROPIKOVÝ PODKLAD	5,50 mm 1,500 mm 1,500 mm
<b>SKLADKA 3:1: PODLAHA NA STROPĚ</b> BETONOVÁ MAZÁNIA KERAMICKOU DLAŽBOU ZELEBOZEMÝ PANEL OMÍTKA + MALBA	1,100 mm 1,300 mm 3,300 mm
<b>SKLADKA 4:1: PODLAHA STROJOVNY</b> BETONOVÁ MAZÁNIA ZELEBOZEMÝ PANEL OMÍTKA + MALBA	3,000 mm

### LEGENDA BOURACÍCH PRACÍ

 KOMPLETNÍ DEMONTÁŽ ZAŘÍZENÍ VÝTAHU VČ. KONSTRUKCE  
DVEŘÍ DO VÝTAHOVÉ ŠACHTY - VÝTAHOVÁ ŠACHTA BUDE  
VYČISTĚNA A PŘIPRAVENA PRO INSTALACI NOVÉHO VÝTAHU

## POZNÁMKA OBECNÁ

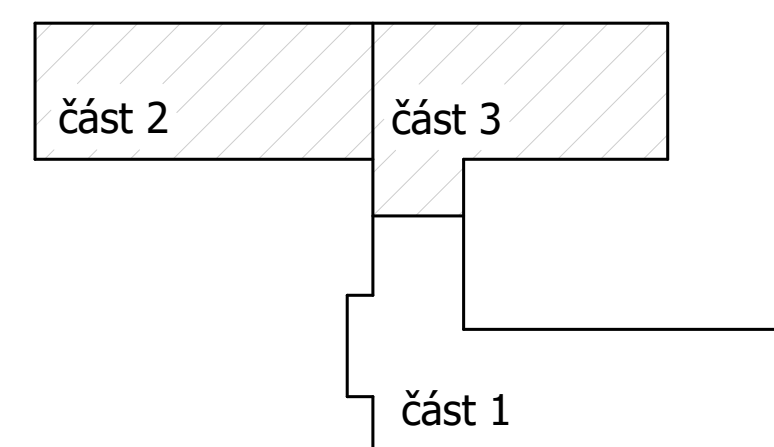
VZHEDEM K CELKOVÉ NEROVNOSTI, NEPRÁVÝCH ÚHLŮ JEDNOTLIVÝCH MÍSTNOSTÍ, OKOLKON OD SVISLICE, NĚKTERÝCH NEPRÍSTUPNÝCH MÍST atp. MŮŽE DOCHÁZET K JEDNOTLIVÝM ODCHYLKÁM OPROTÍ ZAMÉŘENÉMU STÁVAJÍCÍMU STAVU. V JEDNOTLIVÝCH MÍSTNOSTECH MŮŽE TATO ODCHYLKA BÝT AŽ 5%. PRÍZPUSOBENO DLE NÁVAZNOSTI NA OSTATNÍ KONSTRUKCE.

ZA PŘÍPADNÉ ZMĚNY OPROTI SCHVÁLENÉ PROJEKTOVÉ DOKUMENTACI,  
KTERÉ NEBUDOU POTVRZENY/SCHVÁLENY GENERÁLNÍM PROJEKTANTEM  
STAVBY, NENESE GENERÁLNÍ PROJEKTANT ŽÁDNOU ZODPOVĚDNOST

SAMOSTATNĚ JSOU ŘEŠENY DÍLČÍ PROJEKTY PROFESÍ A SPECIALIZACÍ  
V PŘÍPADĚ NEJASNOSTÍ MEZI STAVEBNÍ ČÁSTÍ PROJEKTU A PROJEKTU  
POŽÁRNĚ BEZPEČNOSTNÍHO ŘEŠENÍ JE PBR VŽDY PRIORITNÍ

PŘI REALIZACI JAKÉKOLIV DÍLČÍ ČÁSTI OBJEKTU JE NUTNÉ POUŽÍVAT  
KOMPLETNÍ DOKUMENTACI VČETNÉ VŠECH PŘÍLOH

V RÁMCI PŘEDPROJEKTOVÉ PŘÍPRAVY BYLY ZAMĚŘENY POUZE ŘEŠENÉ PROSTORY DOTČENÉ ZÁMĚREM INVESTORA. OSTATNÍ KONSTRUKCE JSOU PŘEVZATY Z PŮVODNÍ DOKUMENTACE A NEBYLY NA MÍSTĚ OVĚŘENY



0,000 = ROVINA PODLAHY ZA HLAVNÍM VSTUPEM V 1.NP

název a místo stavby:	Peter Mark s.r.o.
-----------------------	-------------------

DS Ústí nad Labem – PD evakuační výtahy

Domov pro seniory Dobětice

k.ú. Dobětica (757772), parc. č. 218

investor:  
Statutární město Ústí nad Labem

se sídlem: Velká Hradební 2336/8, 401 00 Ústí nad Labem

Zastoupeno na základě pověření:  
Bc. Martina Žirovnická, vedoucí odboru městských

organizáci, strategického rozvoje a investíc MmÚ

Část: D.1.1 Architektonicko-stavební řešení

zodpovědný projektant :  
Petr Mareček, ČKAIT 1103789

vypracovali :

Ondrej Stepanek  
stupeň dokumentace:

DPS

VÝKRES  
VÝK

měřítka

1:50

D 2